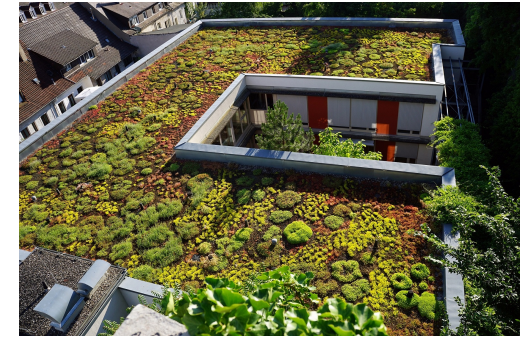


## Grünes DLRG Vereinsheim

<b>Projektträger:</b>	DLRG KG Gießen e.V.
<b>Themenschwerpunkt:</b>	Gebäude soll grüner werden
<b>Gemeinde/Stadt/Lage:</b>	Gießen, an der Lahn
<b>Dauer</b>	ca. 3 Monate



### DAS PROJEKT

Im ersten Obergeschoss gibt es eine 27 m<sup>2</sup> großes Flachdach. Auf diesem soll eine Dachbegrünung installiert werden mit Wasserspeicher in bienenfreundlichen Pflanzen. Wenn möglich (ist bisher nicht geklärt) soll auch ein Bienenstock aufgestellt werden.

### BEDEUTUNG FÜR UMWELT- UND NATURSCHUTZ

Das Projekt soll das Gebäude grüner machen, Wasser zurück halten, bienenfreundliche Pflanzen beherbergen. Die Hecke soll Erosion vermeiden und Tieren eine Heimat bieten. Die Bodendecker sollen die Austrocknung der Erde verhindern und mit Stauden zusammen ein besseres Mikroklima schaffen.